

FAQがわかりました

FAQ (Frequently Asked Question) 「よくある質問」が新しくなりました。
ジャンル区分ごとに検索が可能です。
みなさまから寄せられた質問をFAQへ登録していきます。
ぜひご活用ください。

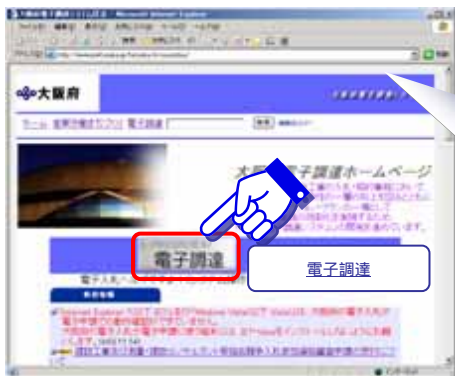
【大阪府Topページ】



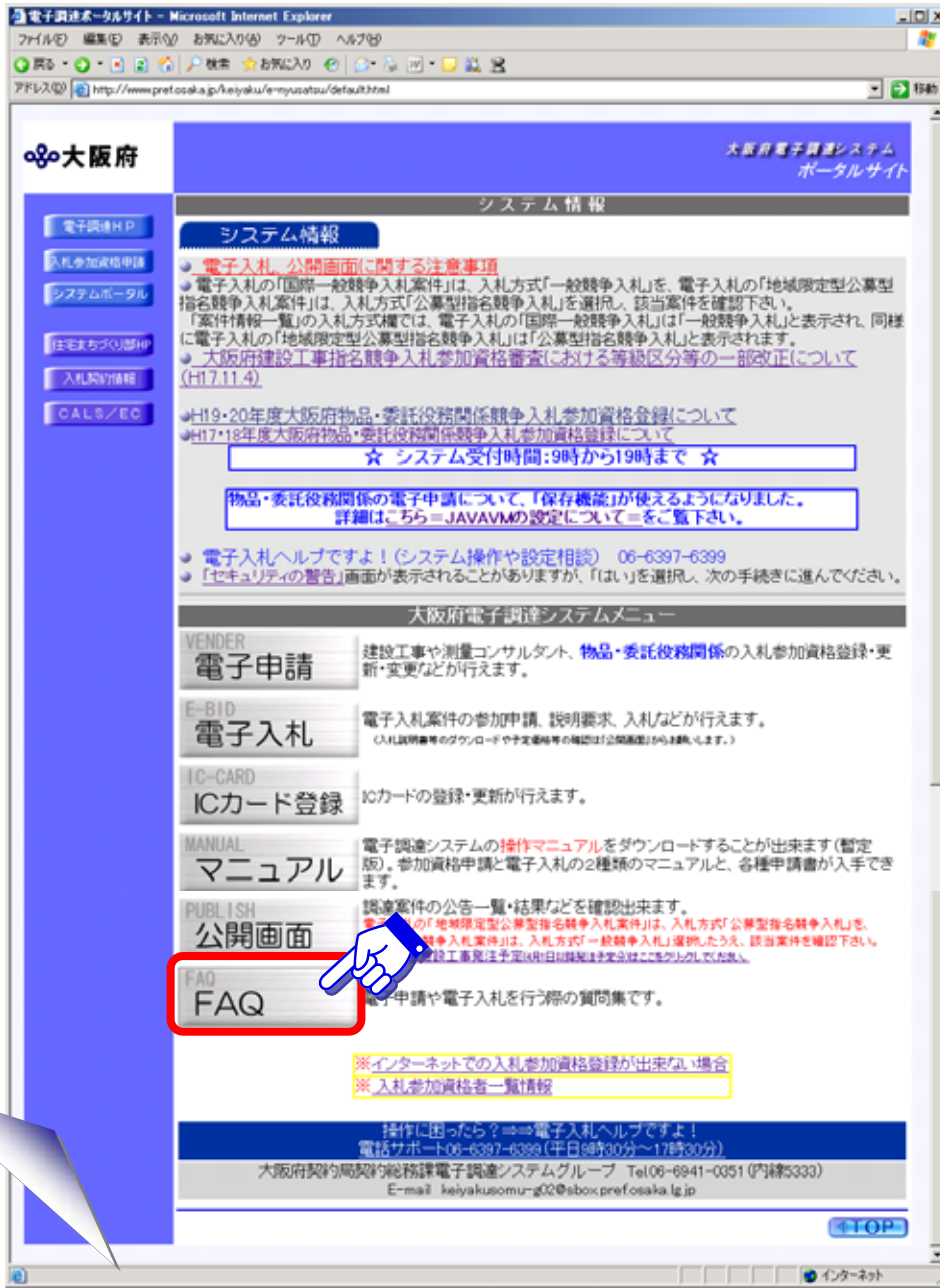
【オンラインサービス】



【大阪府電子調達ホームページ】



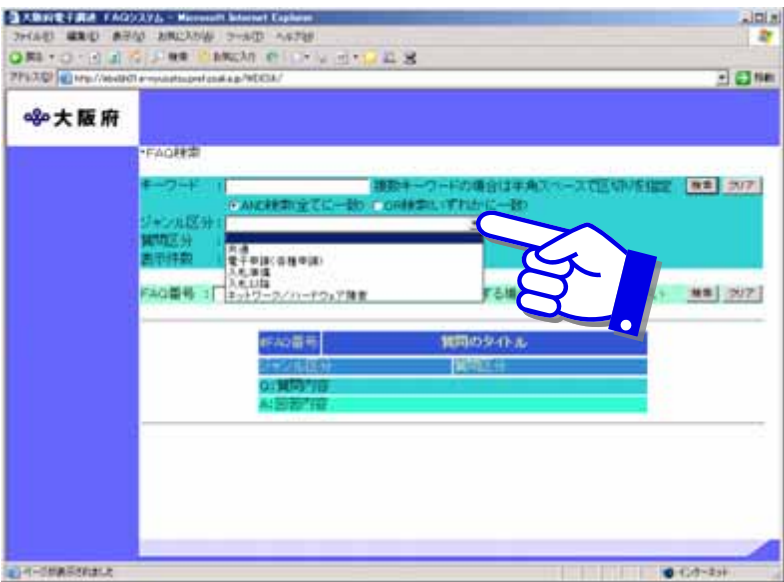
【大阪府電子調達システムポータルサイト】



大阪府Topページ ➤ オンラインサービス ➤
大阪府電子調達ホームページ ➤ 大阪府電子調達システムポータルサイトの順にアクセスしてください。



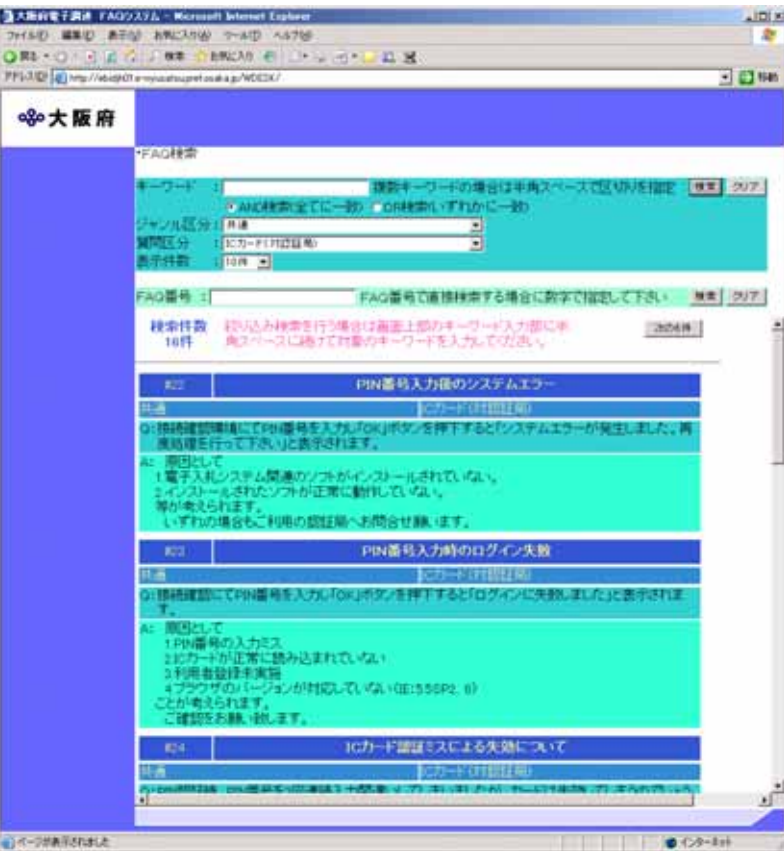
FAQの検索を始めます。



キーワードを入力し検索ボタンを押して検索することができます。

ジャンル区分を選択して検索することができます。ジャンル区分は以下の5種類です。

- 共通
- 電子申請（各種申請）
- 入札準備
- 入札以降
- ネットワーク/ハードウェア障害



検索結果が表示されます。表示結果は、1件から最大100件まで同時に表示することができます。

検索結果が大量に表示された場合は、キーワード検索にて半角スペースで区切り、複数のキーワードを入れて絞り込んでください。

また、ジャンル区分を選ぶと、質問区分を選択することができます。

FAQを見てもよく分からない・・・
そんなときは、「電子入札ヘルプ
ですよ」までお問い合わせください。

06-6397-6399
(平日 9:30~17:30)